

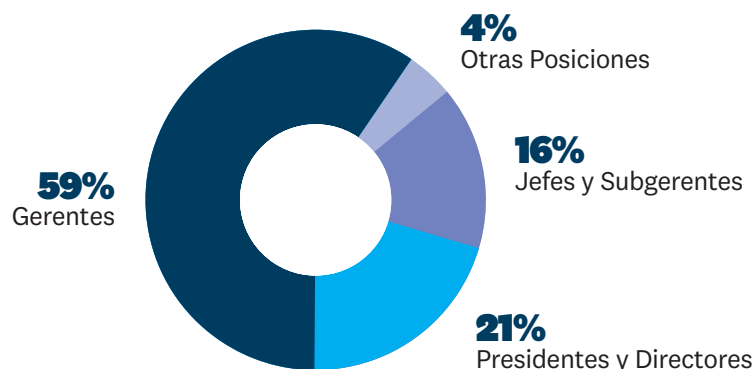
PUBLICIDAD EN LA  
**REVISTA**  
**DIGITAL**  
**E IMPRESA**



# PERFIL DEL LECTOR

**Énfasis Logística Sudamérica es una publicación técnico-profesional que analiza y desarrolla temáticas relacionadas con la gestión, innovación y desarrollo de las cadenas de suministro, comercio exterior, transporte, distribución, manipuleo y almacenamiento.**

## SEGMENTACIÓN POR CARGOS

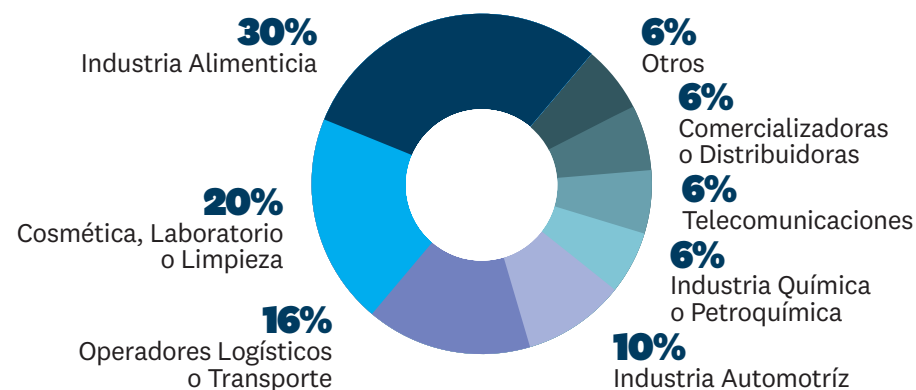


## Periodicidad

10 ediciones mensuales al año distribuidas de esta manera:

- **Directorio de Proveedores:** En Febrero. Guía de prestadores de productos y servicios que se utiliza en la gestión de redes de suministro de las empresas. Edición impresa y online, destaca aquellas empresas que son anunciantes.
- **Revistas:** De Marzo a Noviembre con contenido Editorial.

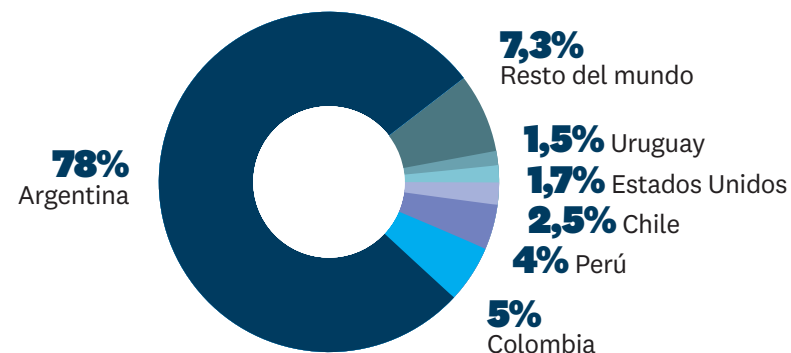
## SEGMENTACIÓN POR ÁREAS



## Circulación

- **Revista digital:** Supera 65.000 visualizaciones mensuales. Se envía a nuestra base de 40.000 contactos y se difunde en redes sociales.
- **Revista impresa:** 4.000 ejemplares promedio por edición. 3.100 suscriptores.
- **Directorio:** 10.000 ejemplares. Se distribuye todo el año.

## SEGMENTACIÓN POR GEOGRAFÍA



# PROPUESTA EDITORIAL

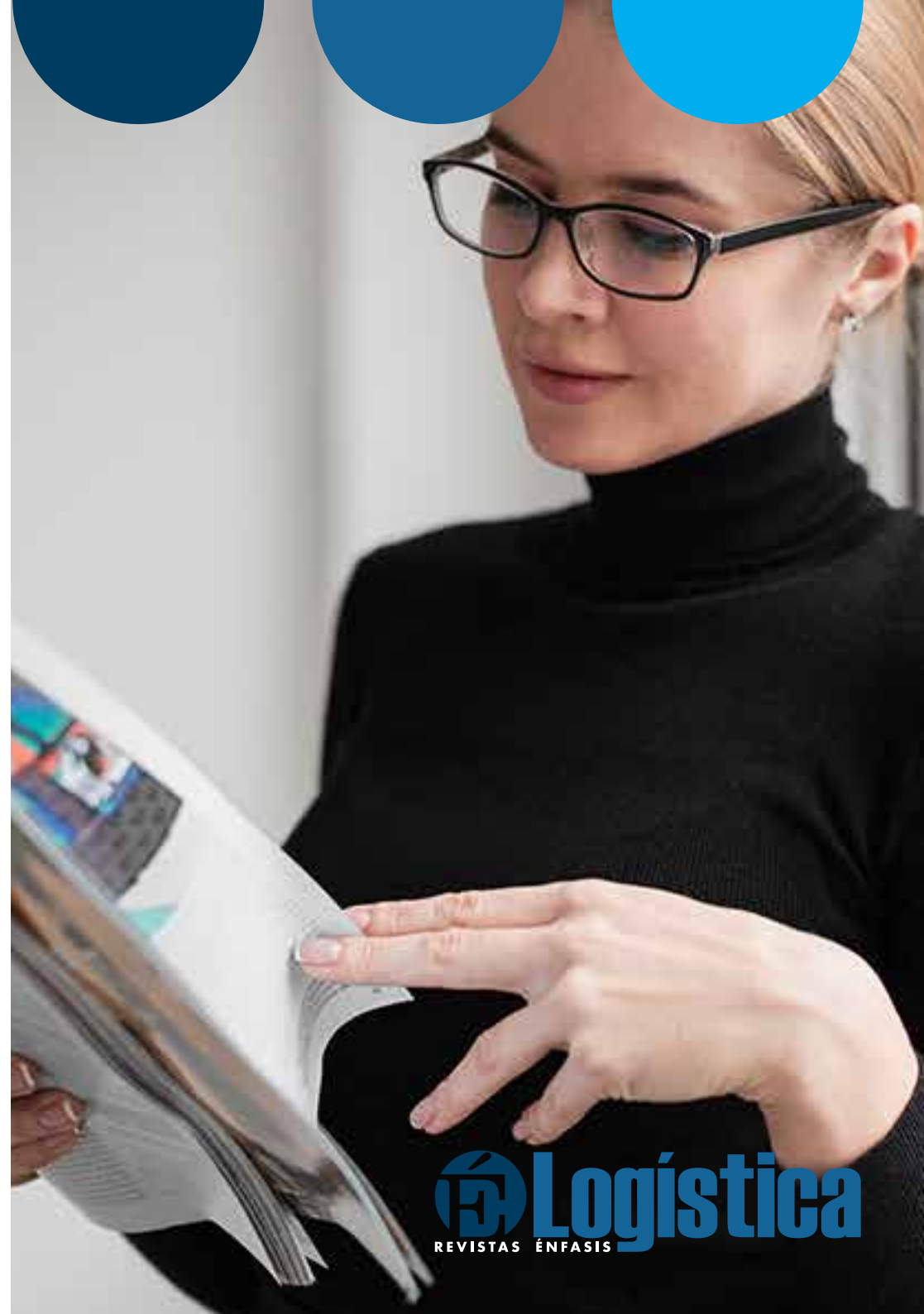
*Énfasis Logística Sudamérica se caracteriza por canalizar la palabra autorizada de profesionales, investigadores, docentes y empresarios de logística, transporte y comercio exterior de la región, con el fin de acercarle a los lectores la coyuntura y tendencias logísticas del momento.*

## Algunas de nuestras secciones

- Escenario logístico y Vanguardia Tecnológica.
- Cadena integral y Operaciones Logísticas.
- Abastecimiento, Compras y Almacenamiento.
- Transporte & Distribución.
- Multimodalismo y Tecnologías de la información.
- Eventos y exposiciones.
- Protagonistas de la logística.
- Informes especiales (Infraestructura, Costos, Comercio Exterior, Tecnología, ECommerce, etc).

## Requisitos para el envío de material:

- Extensión máxima (tope) de cinco páginas tamaño carta, tipografía estándar, tamaño 12, a espacio simple.
- Los gráficos (en caso de que el artículo los posea) se reciben en Excel o Power Point.
- En caso de enviar fotografías, las mismas se reciben en formato tif, jpg o eps y con resolución de 300 dpi.
- En caso de enviar videos, se reciben con orientación horizontal y un máximo de 10 minutos.



# ESPECIFICACIONES TÉCNICAS

*Cuando anuncia en Énfasis Logística Sudamérica le está asegurando su compañía la exposición más efectiva posible. Prolongue el alcance de su plan publicitario, tomando ventaja de una variedad de oportunidades que le permitirán extender sus recursos promocionales y maximizar su impacto. Inserts, tapas desplegadas, cintillos, servicios adicionales de marketing -tales como alquiler de listas de envío- son tan sólo una muestra representativa de lo que Énfasis Logística Sudamérica puede ofrecerle para ayudarlo a expandir su impacto publicitario.*

## Recepción de avisos

Por e-mail a [parcos@enfasis.com](mailto:parcos@enfasis.com).

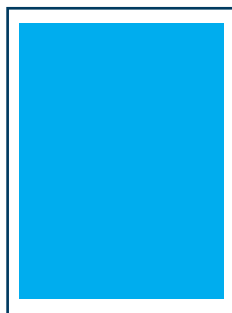
*Adjuntar una muestra e incluir en el asunto el nombre del anunciante.*

*\* El anunciante y/o agencia de publicidad asume la responsabilidad por el contenido completo de las piezas a ser publicadas.*

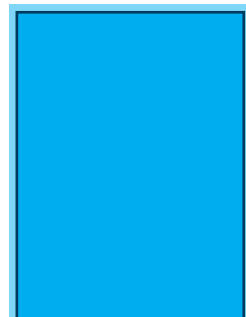
## Requisitos para el envío de material:

- Debe tener marcas de corte y rebase de 5mm.
- Se aceptan únicamente los formatos PDF, JPG, TIF o EPS optimizados para imprenta (CMYK / 300dpi).

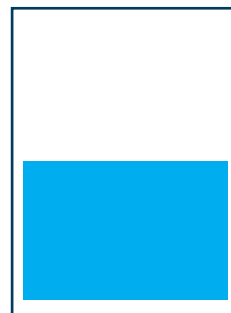
## Espacios disponibles



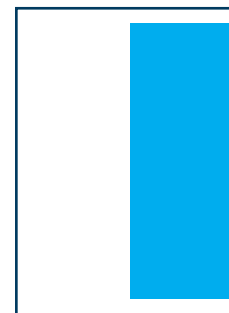
**Página en Caja**  
19 cm x 25,5 cm



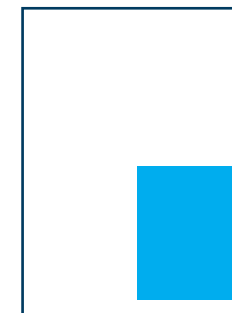
**Página al Corte**  
21 cm x 27,5 cm  
*\*Incluir excedente de 0,5 cm*



**Media Página Horizontal**  
18 cm x 12,3 cm



**Media Página Vertical**  
8,4 cm x 24,5 cm



**1/4 Página**  
8,4 cm x 12 cm

## Acciones Adicionales

- Tapa desplegable
- Doble Página

- Contratapa
- Cintillo

- Retiración de Tapa
- Inserts

- Retiración de Contratapa
- Talento humano

# Contáctanos

*crea una nueva manera de generar y potenciar tu negocio*

## **Tomás Hirsch**

*Director*

Móvil +54911 6300 2263

thirsch@enfasis.com

## **Patricia Arcos**

*Comercial*

Móvil +54911 3697 7935

parcos@enfasis.com

## **Beatriz Stancanelli**

*Responsable de Suscripciones*

Móvil +54911 6009 2283 / 2230

suscripciones@enfasis.com

## **Teresa Mingo**

*Encargada de Contenidos*

tmingo@enfasis.com

## **Marizú Olivera Orquera**

*Encargada Editorial*

logistica@enfasis.com



**Logística**  
REVISTAS ÉNFASIS

logisticasud.enfasis.com 

